



---

# FIT-jelentés :: 2016

## Intézményi jelentés

6. évfolyam

### Reménység Két Tanítási Nyelvű Katolikus Általános Iskola

1196 Budapest, Petőfi utca 56.

OM azonosító: 035147



EMBERI ERŐFORRÁSOK  
MINISZTERIUMA

● KÖZNEVELÉSI HIVATAL



## Létszám adatok

### A telephelyek kódtáblázata

A	001 - Reménység Két Tanítási Nyelvű Katolikus Általános Iskola (általános iskola) (1196 Budapest, Petőfi utca 56.)
---	---

### Az intézmény létszámadatai a 6. évfolyamon

A telephely kódja	Képzési típus	Tanulók száma						
		Összesen	SNI tanulók	Mentesült tanulók	BTMN tanulók	HHH tanulók	Jelentésre jogosult tanulók	A jelentésben szereplők
A	Általános iskola	39	0	0	0	0	39	37
<b>Összesen</b>		<b>39</b>	<b>0</b>	<b>0</b>	<b>0</b>	<b>0</b>	<b>39</b>	<b>37</b>

### A Tanulói háttérkérdőívre és a családháttér-indexre vonatkozó létszám adatok

A telephely kódja	Képzési típus	Tanulók száma			A telephelynek van-e CSH-indexe?
		Jelentésre jogosultak	Tanulói kérdőívet kitöltötte	Van CSH-indexe	
A	Általános iskola	39	31	30	Van
<b>Összesen</b>		<b>39</b>	<b>31</b>	<b>30</b>	

### Az intézmény jelentésre jogosult tanulóinak előző év végi matematikajegye

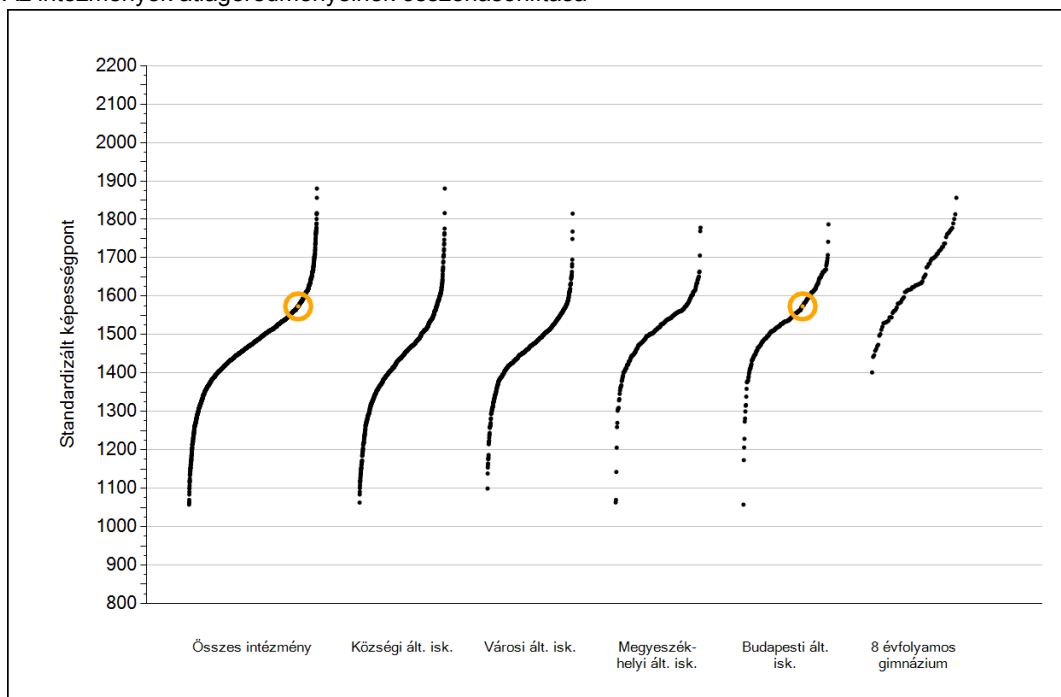
A telephely kódja	Képzés típus	Szerepel-e a jelentésben?	Előző év végi matematikajegy					Összesen	
			-	1	2	3	4		5
A	Általános iskola	Jelentésben szereplők	0	0	4	8	9	16	37
		Jelentésben nem szereplők	0	0	0	1	0	1	2
<b>Összesen</b>		<b>Jelentésben szereplők</b>	<b>0</b>	<b>0</b>	<b>4</b>	<b>8</b>	<b>9</b>	<b>16</b>	<b>37</b>
		<b>Jelentésben nem szereplők</b>	<b>0</b>	<b>0</b>	<b>0</b>	<b>1</b>	<b>0</b>	<b>1</b>	<b>2</b>



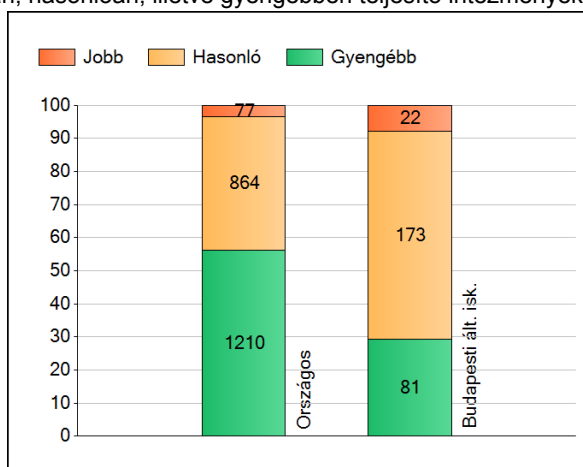
**Matematika**

## 1a Átlageredmények

Az intézmények átlageredményeinek összehasonlítása



A szignifikánsan jobban, hasonlóan, illetve gyengébben teljesítő intézmények száma és aránya (%)



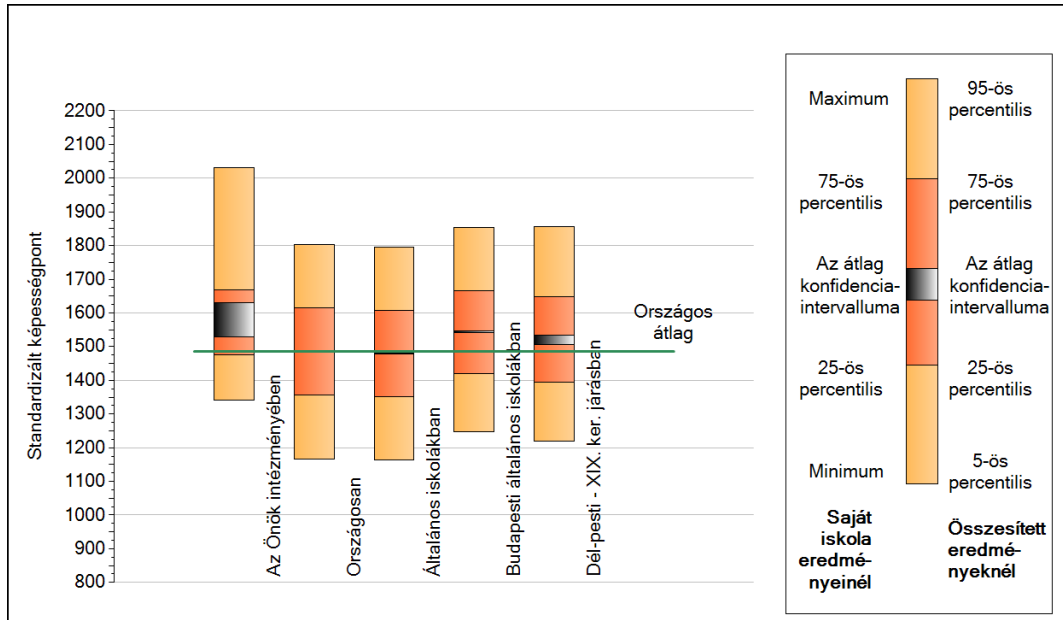
A tanulók átlageredménye és az átlag megbízhatósági tartománya (konfidencia-intervalluma)

<b>Az Önök intézményében</b>	<b>1574 (1529;1632)</b>
Országosan	1486 (1485;1487)
Általános iskolákban	1479 (1478;1480)
Községi általános iskolákban	1432 (1430;1434)
Városi általános iskolákban	1466 (1464;1468)
Megyeszékhelyi általános iskolákban	1521 (1518;1524)
Budapesti általános iskolákban	1544 (1541;1547)
8 évfolyamos gimnáziumokban	1645 (1640;1650)

1b

## A képességeloszlás néhány jellemzője

A tanulók képességeloszlása az Önök intézményében és azokban a részpopulációkban, amelyekbe Önök is tartoznak

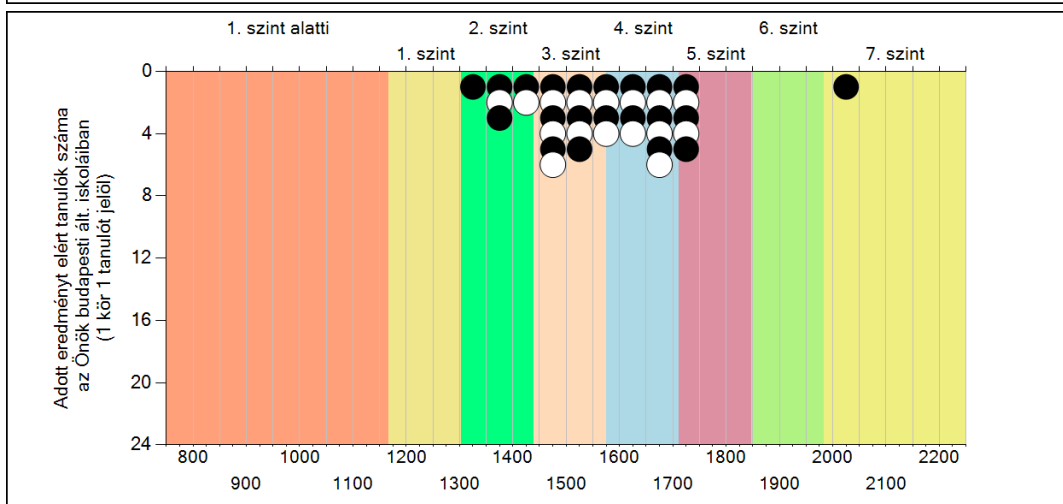
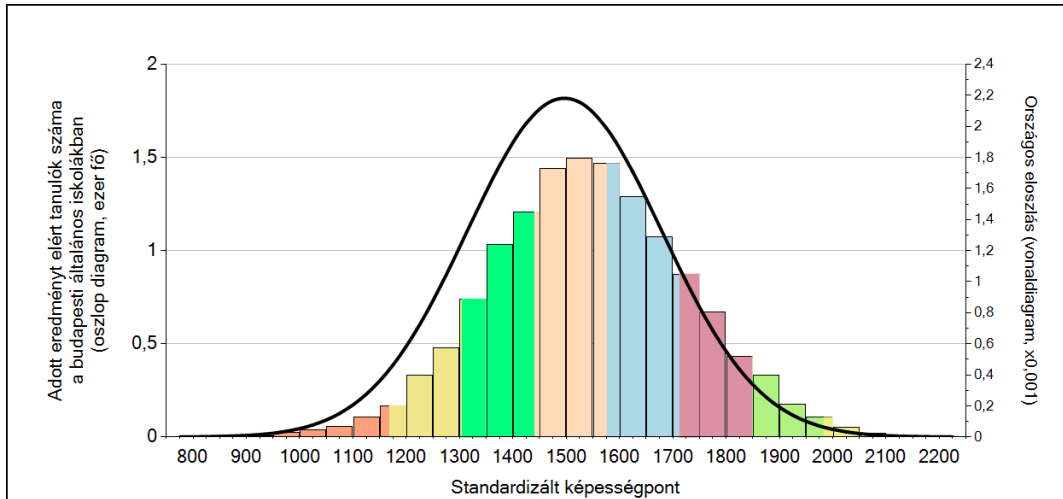


A tanulók képességeloszlása az egyes részpopulációkban

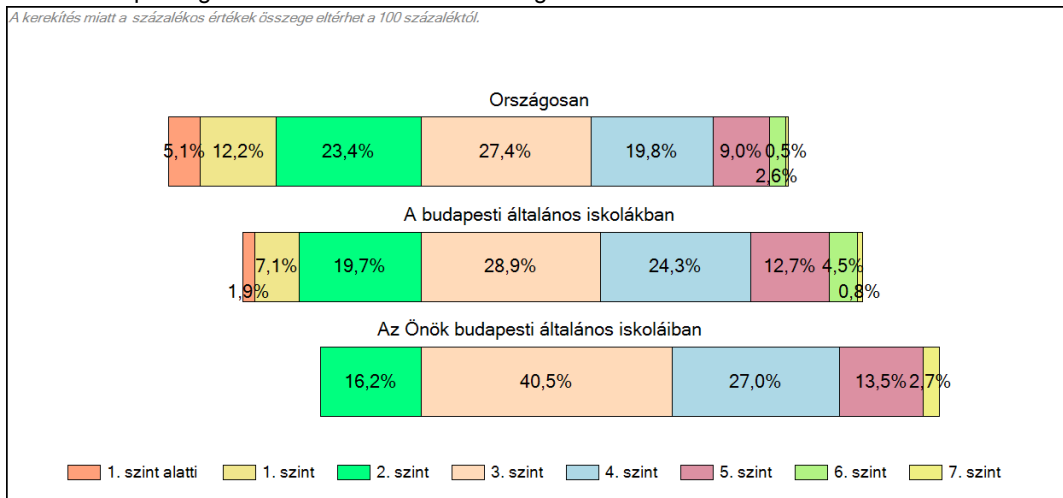
	Min. / 5-ös perc.	25-ös perc.	Átlag	(konf. int.)	75-ös perc.	Max. / 95-ös perc.
<b>Az Önök intézményében</b>	<b>1342</b>	<b>1475</b>	<b>1574</b>	<b>(1529;1632)</b>	<b>1669</b>	<b>2030</b>
Országosan	1166	1356	1486	(1485;1487)	1616	1804
Általános iskolákban	1162	1350	1479	(1478;1480)	1608	1794
Budapesti általános iskolákban	1247	1419	1544	(1541;1547)	1666	1853
Dél-pesti - XIX. ker. járásban	1219	1394	1521	(1505;1534)	1647	1857

# 1c Képességeloszlás

Az országos eloszlás, valamint a tanulók eredményei a budapesti általános iskolákban és az Önök budapesti általános iskoláiban



## A tanulók képességszintek szerinti százalékos megoszlása

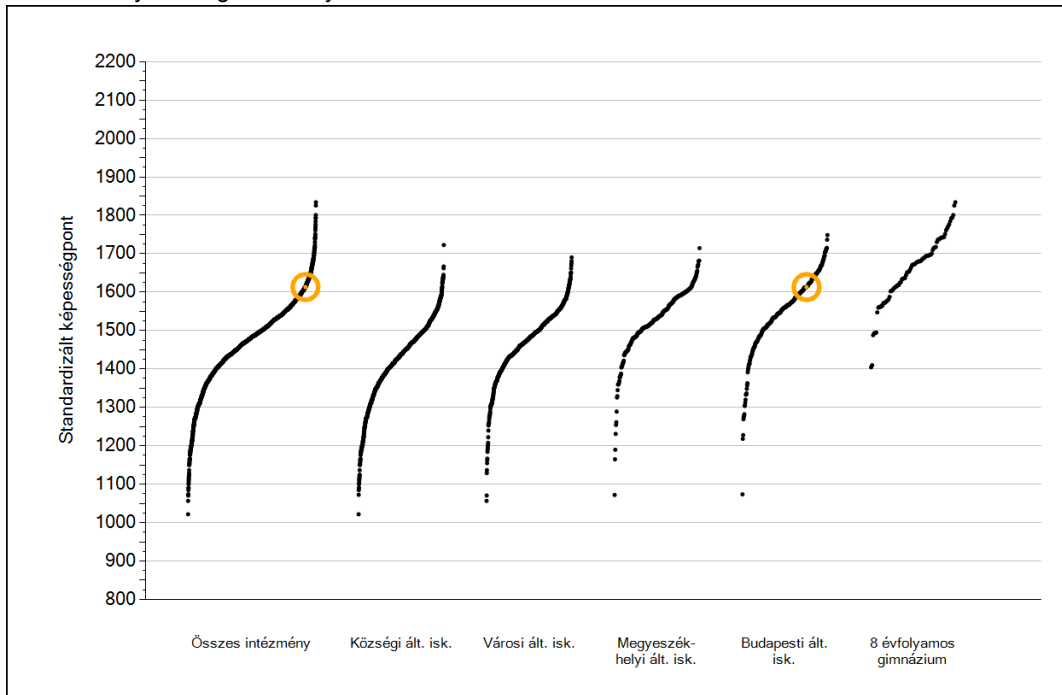




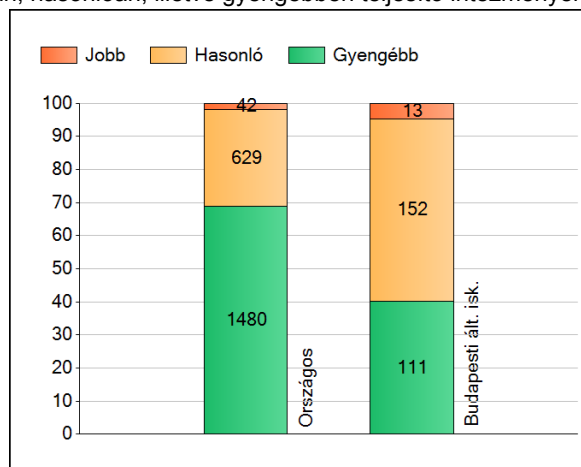
## Szövegértés

**1a** **Átlageredmények**

Az intézmények átlageredményeinek összehasonlítása



A szignifikánsan jobban, hasonlóan, illetve gyengébben teljesítő intézmények száma és aránya (%)



A tanulók átlageredménye és az átlag megbízhatósági tartománya (konfidencia-intervalluma)

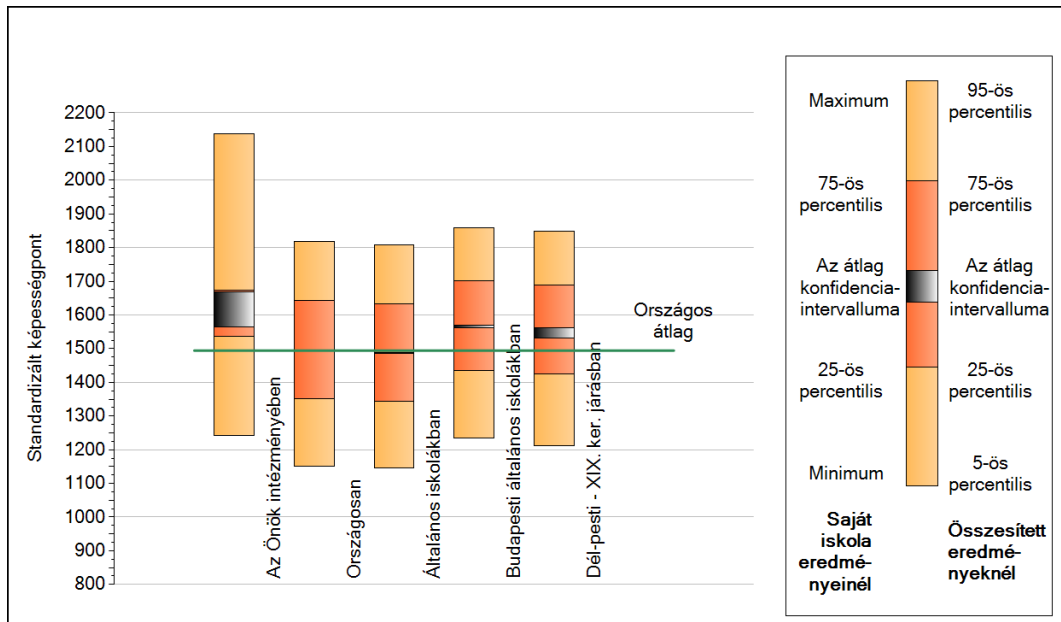
<b>Az Önök intézményében</b>	<b>1613 (1565;1668)</b>
Országosan	1494 (1493;1496)
Általános iskolákban	1487 (1486;1488)
Községi általános iskolákban	1425 (1423;1427)
Városi általános iskolákban	1475 (1473;1477)
Megyeszékhelyi általános iskolákban	1536 (1533;1539)
Budapesti általános iskolákban	1565 (1562;1568)
8 évfolyamos gimnáziumokban	1673 (1669;1677)

Szövegeztés



## 1b A képességeloszlás néhány jellemzője

A tanulók képességeloszlása az Önök intézményében és azokban a részpopulációkban, amelyekbe Önök is tartoznak



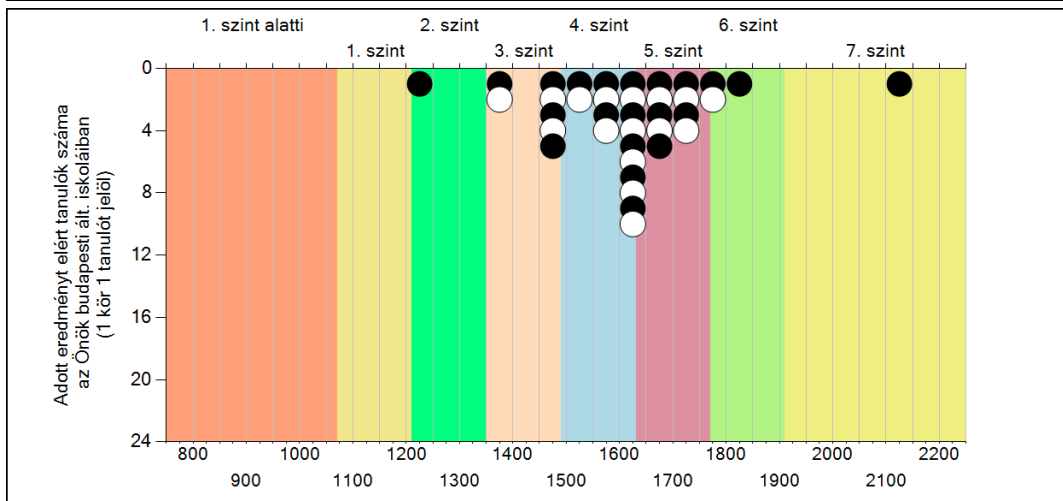
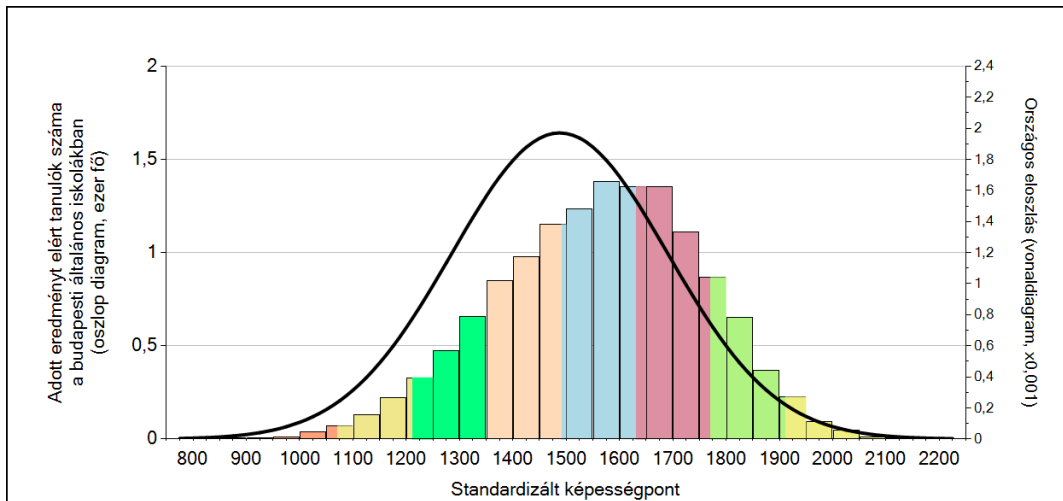
A tanulók képességeloszlása az egyes részpopulációkban

	Min. / 5-ös perc.	25-ös perc.	Átlag	(konf. int.)	75-ös perc.	Max. / 95-ös perc.
<b>Az Önök intézményében</b>	<b>1242</b>	<b>1536</b>	<b>1613</b>	<b>(1565;1668)</b>	<b>1674</b>	<b>2138</b>
Országosan	1151	1351	1494	(1493;1496)	1643	1817
Általános iskolákban	1146	1344	1487	(1486;1488)	1632	1808
Budapesti általános iskolákban	1235	1435	1565	(1562;1568)	1701	1860
Dél-pesti - XIX. ker. járásban	1211	1425	1549	(1531;1562)	1690	1848

1c

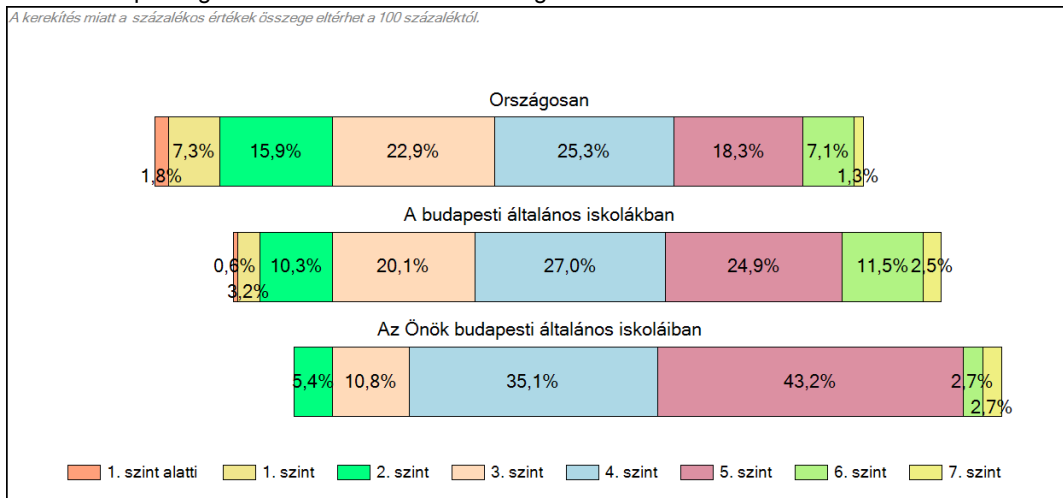
### Képességeloszlás

Az országos eloszlás, valamint a tanulók eredményei a budapesti általános iskolákban és az Önök budapesti általános iskoláiban



#### A tanulók képességszintek szerinti százalékos megoszlása

A kerékkés miatt a százalékos értékek összege eltérhet a 100 százaléktól.



Szövegértés